



درس مهندسی پی پیشرفته
علی فاخر

باربری کششی شمع‌ها

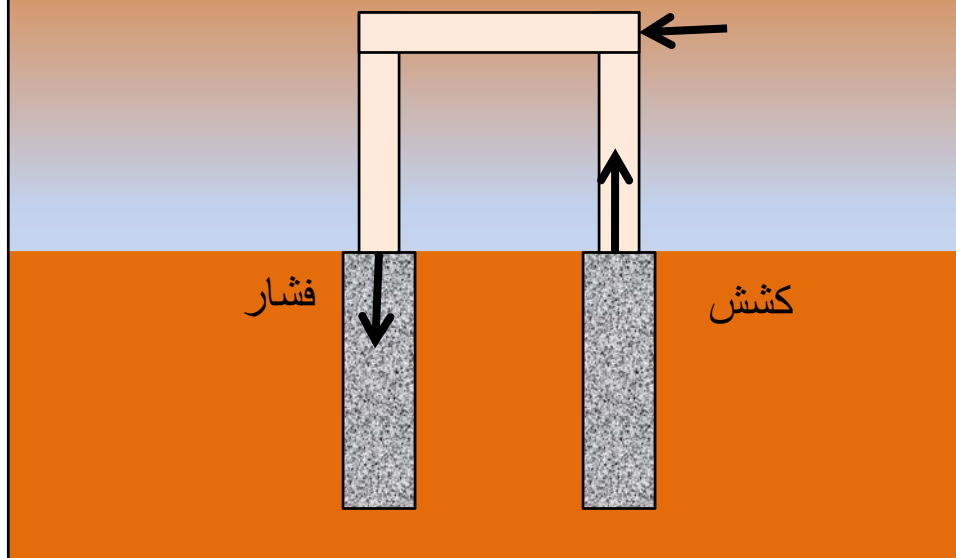
درس مهندسی پی پیشرفته
علی فاخر

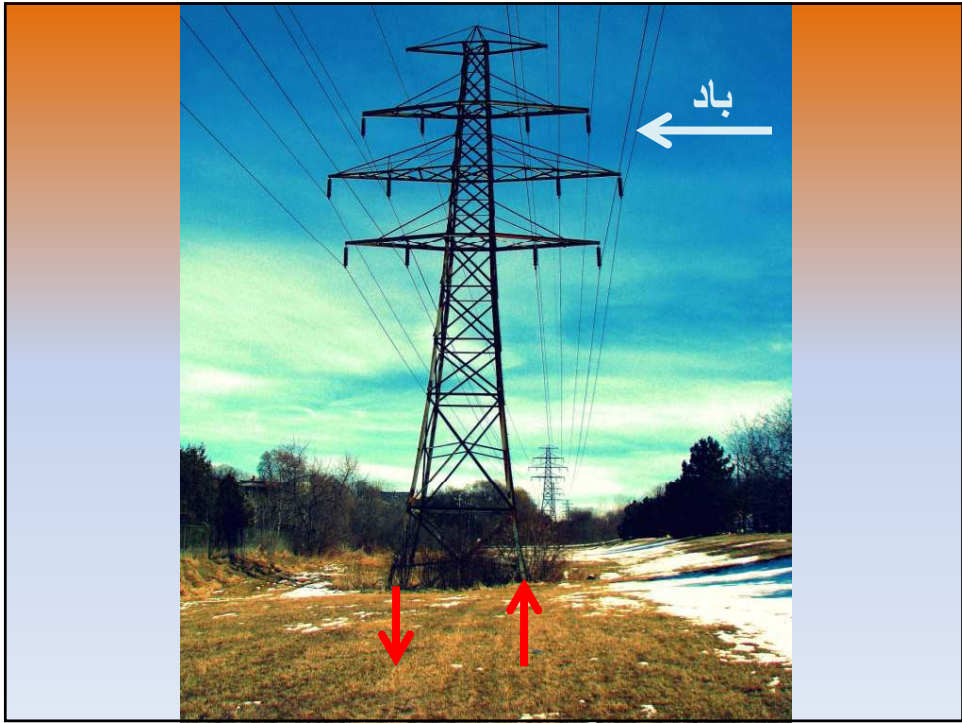
شمع تحت بار کششی



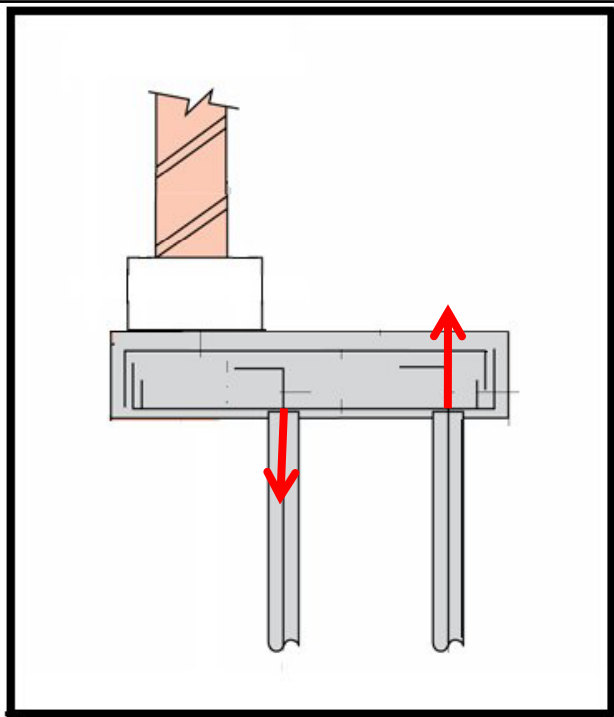
در سازه‌هایی مثل دودکش‌های بلند و دکل‌های انتقال برق که ارتفاع ساختمان زیاد است و نیروی افقی بزرگی هم بر آنها اعمال می‌شود، احتمال به کشش افتادن برخی از پی‌ها وجود دارد.

شمع تحت بار کششی





درس مهندسی پی پیشرفته
علی فاخر



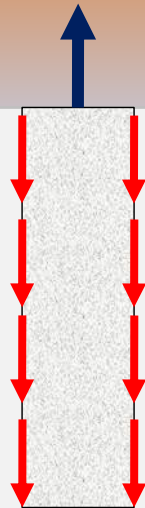
درس مهندسی پی پیشرفته
علی فاخر

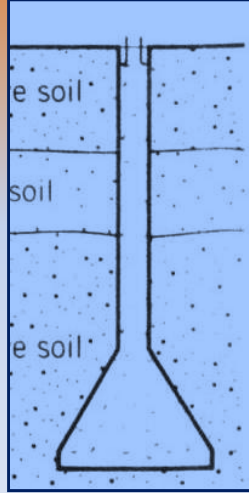
اتصال شمع کششی و سر شمع



باربري كشي شمع‌ها، ظرفيت باربري شمع
در مقابل نيروي محوري است كه در
راستاي خارج كردن شمع وارد مي‌شود.

باربري كشي شمع‌ها، از اصطكاك بين
خاك و سطح جانبي شمع به وجود مي‌آيد.





در شمعه‌های حفاری
شده زنگوله‌ای
(پافیلی)، نوک شمعه هم
در باربری کششی
نقش خواهد داشت.

شمعه‌های مارپیچی باربری کششی بالایی دارند.



