

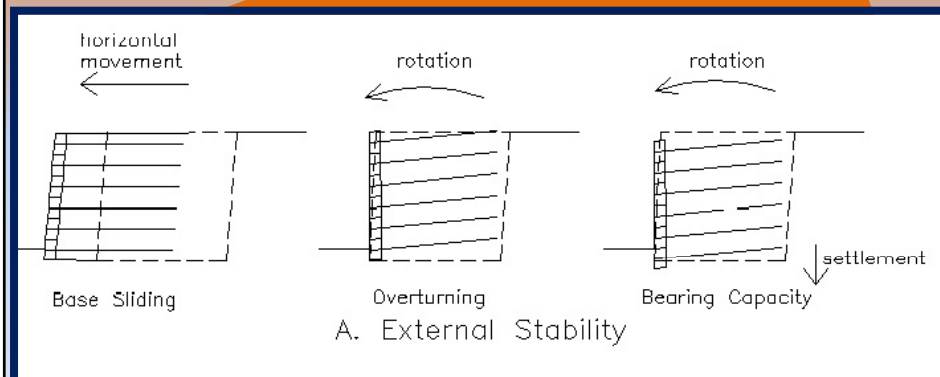


درس مهندسی پی پیشرفته
علی فاخر

پایداری دیوار خاک مسلح

درس مهندسی پی پیشرفته
علی فاخر

پایداری خارجی



کنترل های رایج در بررسی پایداری خارجی

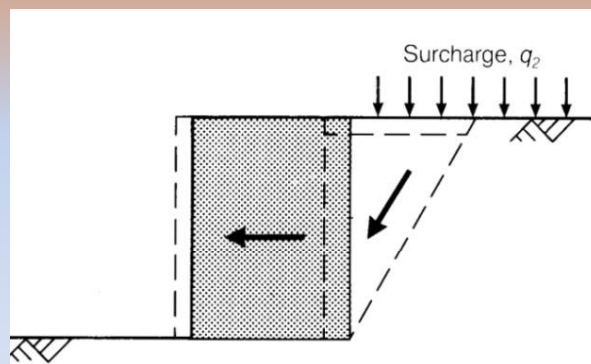
(الف) کنترل لغزش افقی

(ب) کنترل خروج از مرکزیت بار یا تنش

کششی در کف پی،

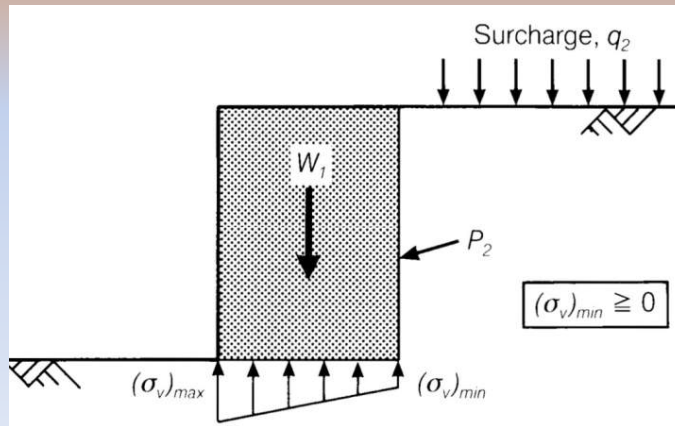
(ج) ظرفیت باربری پی

لغزش افقی sliding

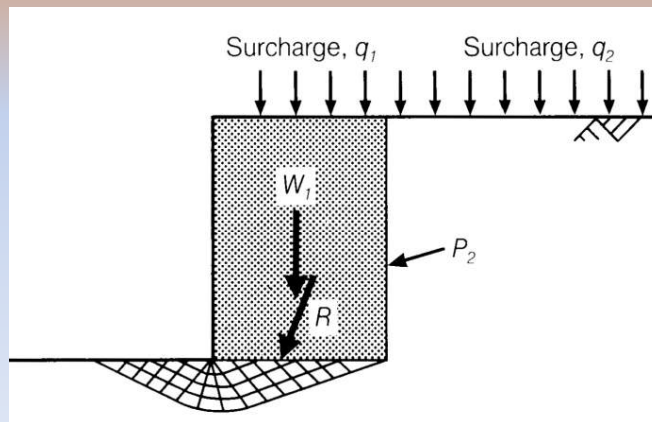


خروج از مرکزیت اضافی بار

که موجب ایجاد تنش کششی در کف پی میشود.



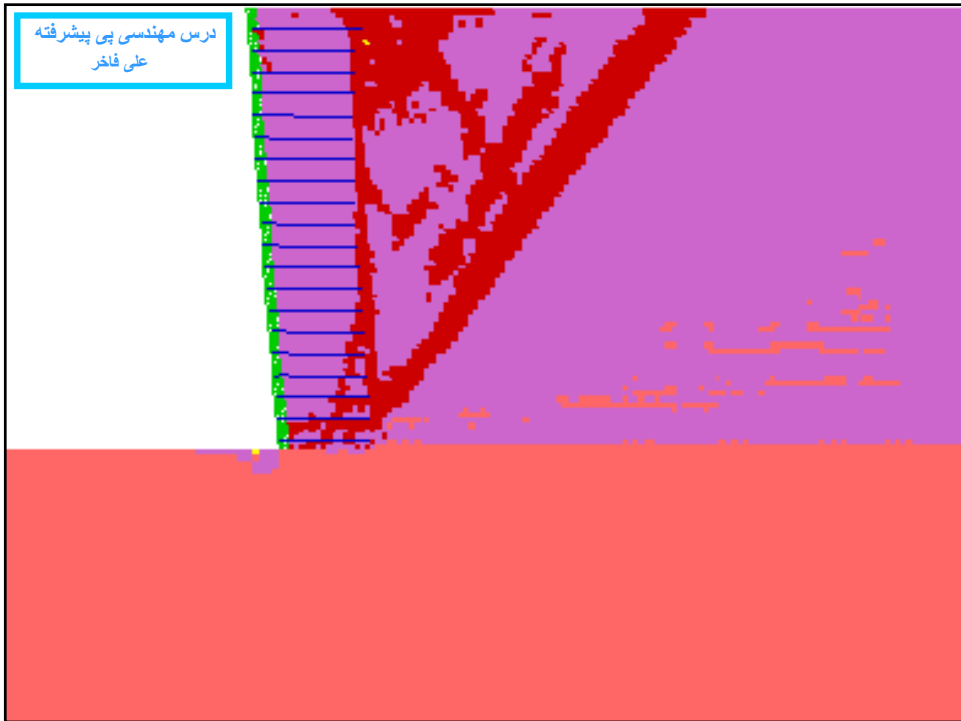
کنترل ظرفیت باربری پی



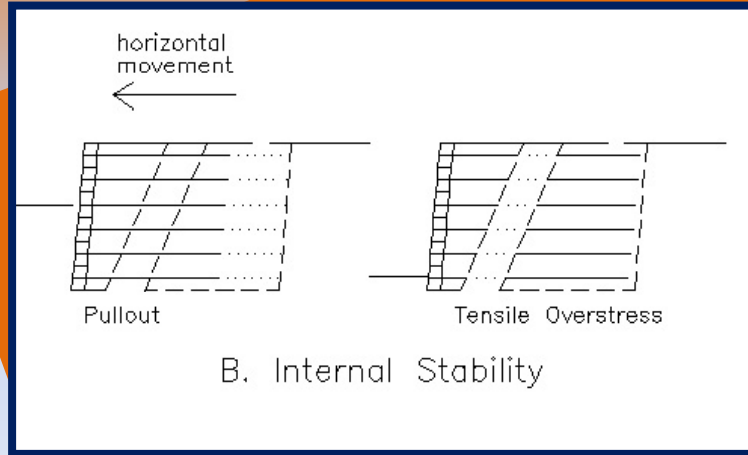
درس مهندسی پی پیشرفته
علی فاخر



درس مهندسی پی پیشرفته
علی فاخر

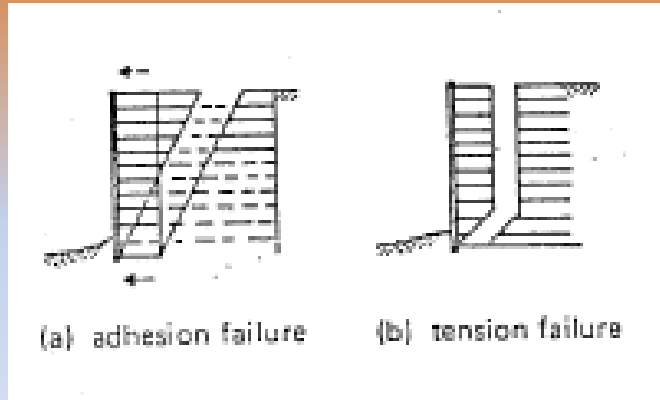


پایداری داخلی



پایداری داخلی:

گسیختگی مسلح کننده
بیرون کشیدگی مسلح کننده



گسیختگی مسلح کننده

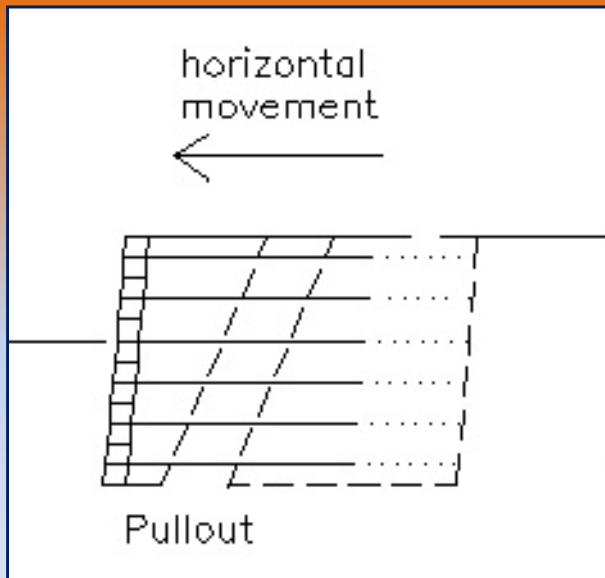


گسیختگی مسلح کننده

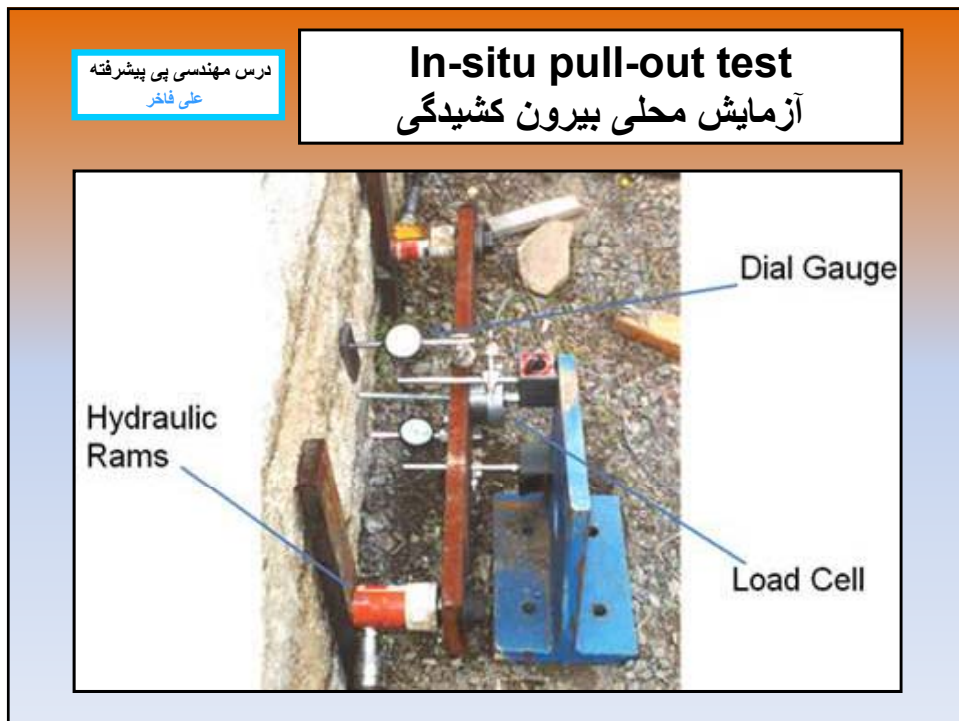
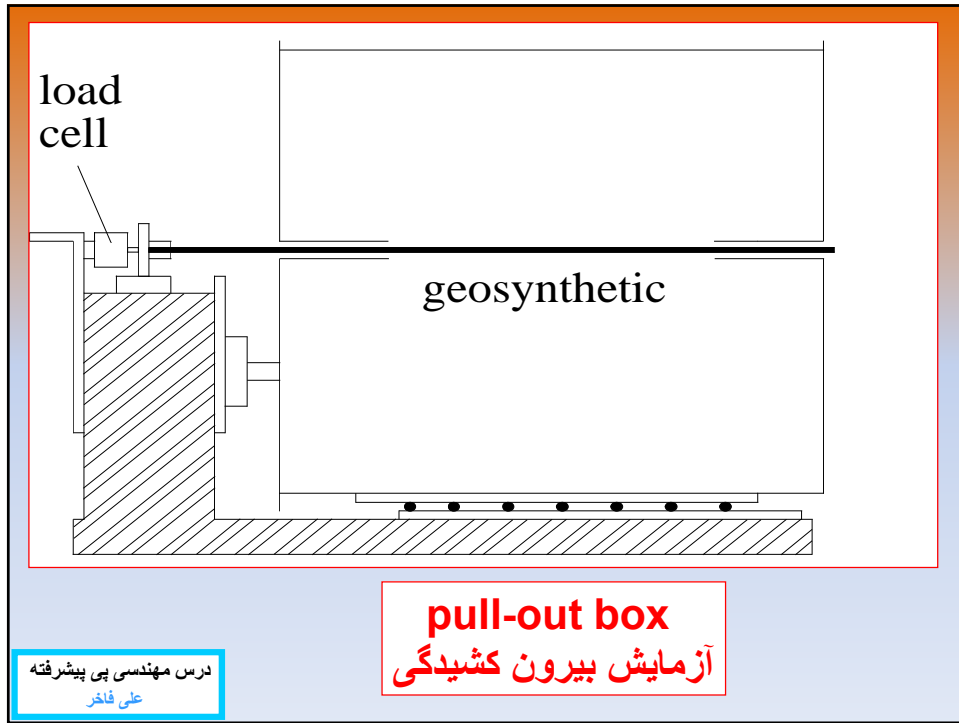
درس مهندسی پی پیشرفته
علی فاخر



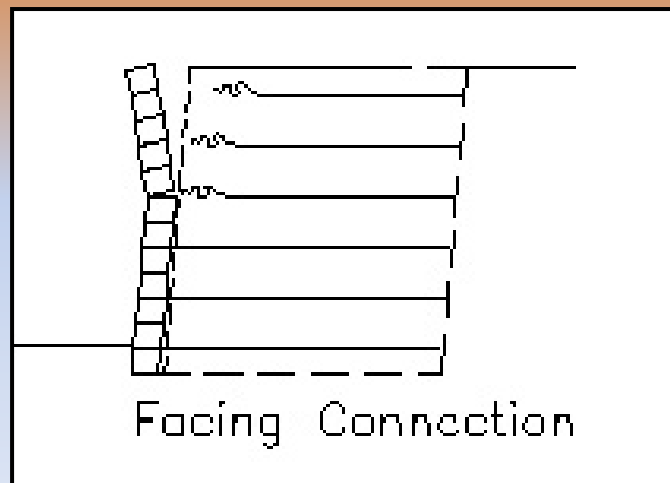
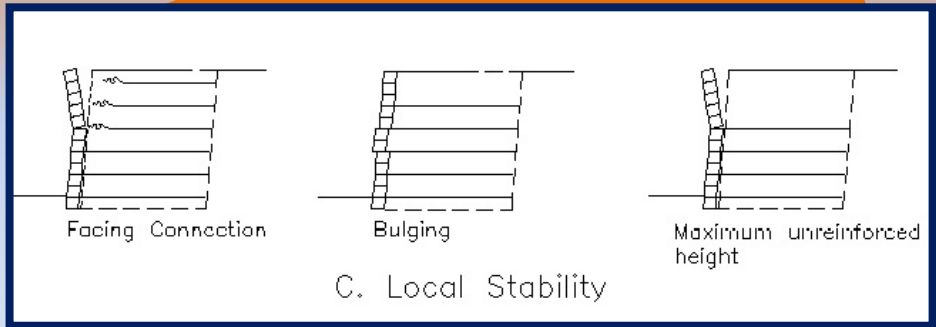
درس مهندسی پی پیشرفته
علی فاخر

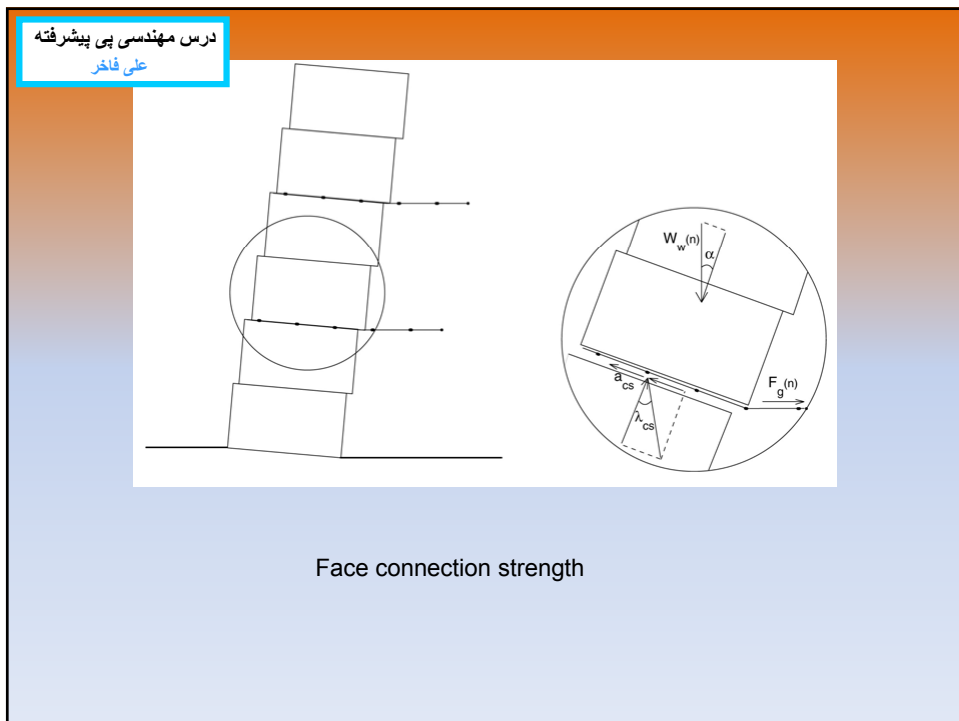


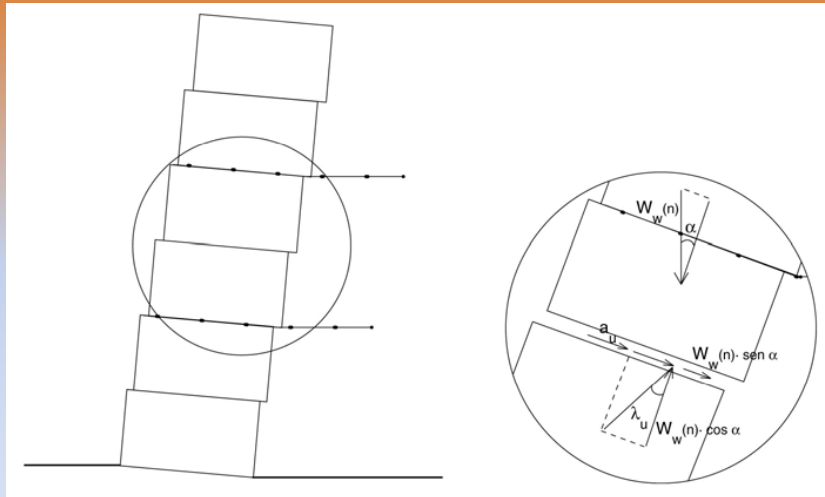
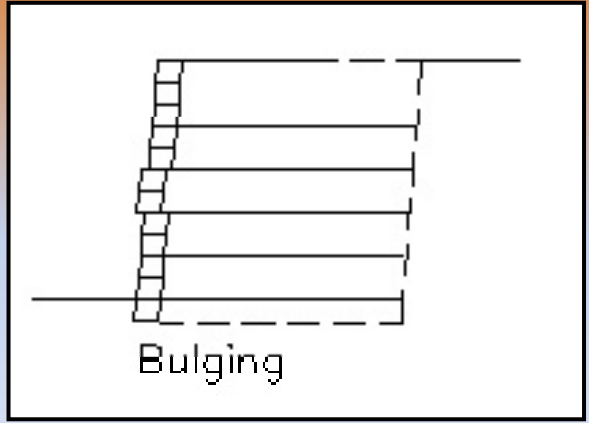
بیرون کشیدگی مسلح کننده



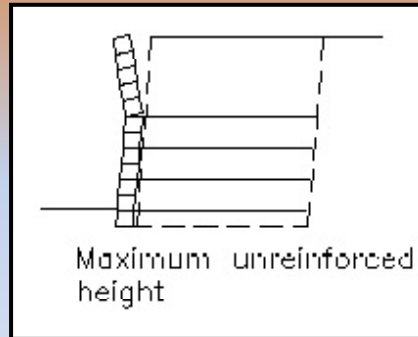
پایداری موضعی







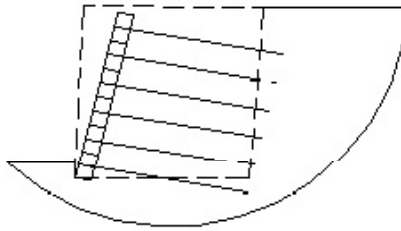
Face bulging





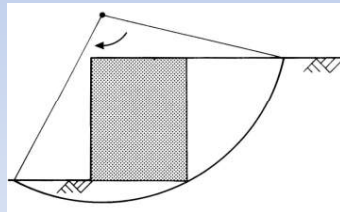


پایداری عمومی

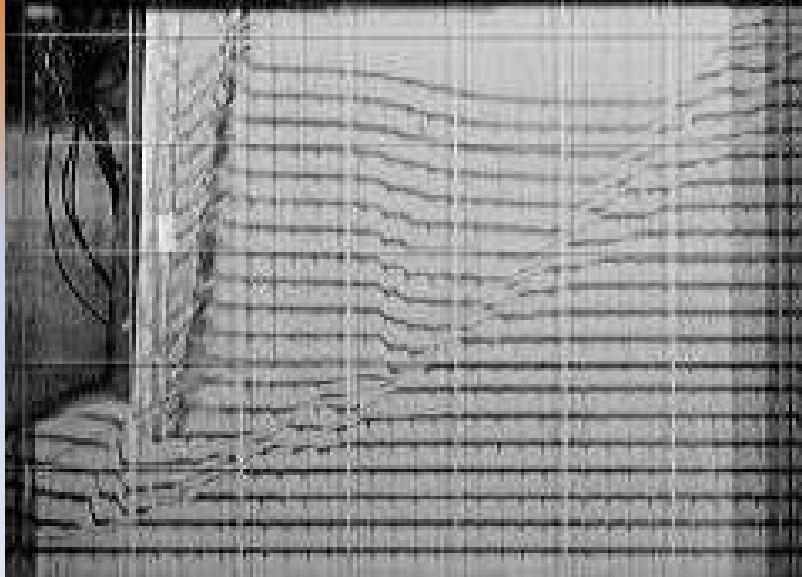


D. Global Stability

کنترل عمومی لغزش با روش‌های رایج در پایداری شیروانی‌ها



درس مهندسی پی پیشرفته
علی فاخر



پایداری



موفق باشید
علی فاخر